

# APA SAJA PENYEBABNYA ?

Obat analgetik anti inflamasi, terutama aspirin

Bahan-bahan kimia

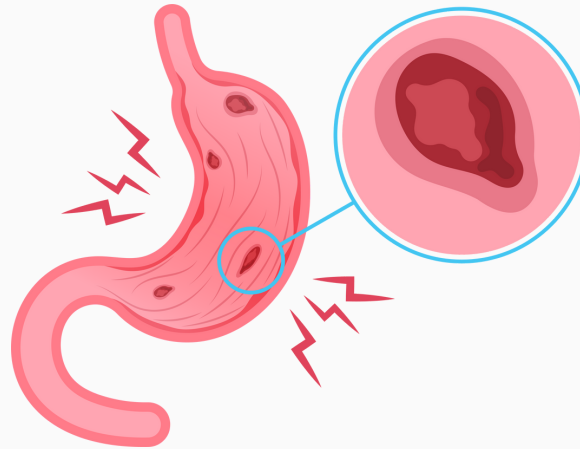
Merokok

Stress fisik yang disebabkan oleh luka bakar, trauma, pembedahan, gagal pernafasan, gagal ginjal, kerusakan susunan saraf pusat



# APA ITU GASTROPATI?

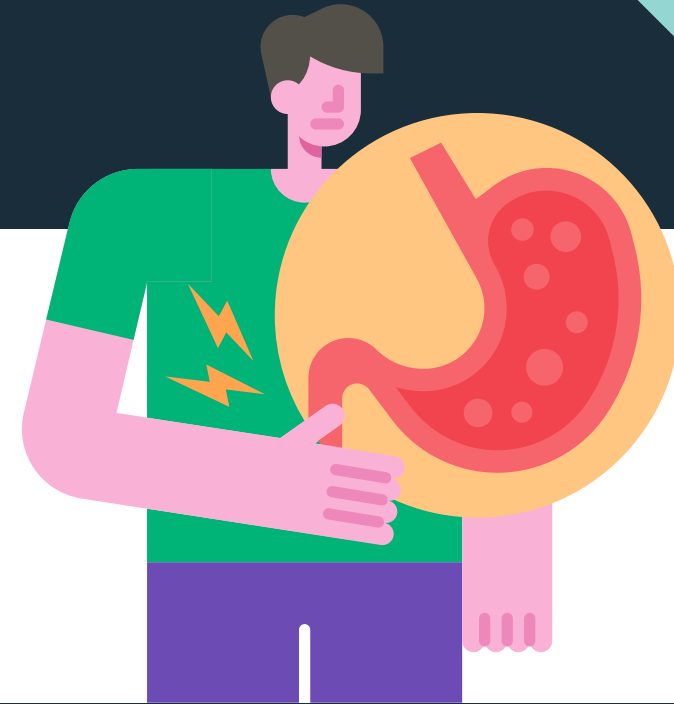
Gastropati adalah peradangan lapisan luar pada lambung



 **Gastropati dapat menyebabkan komplikasi diantaranya :**

Pendarahan saluran cerna

Terjadinya ulkus / luka busuk jika prosesnya hebat



KENALI PENYAKIT

# GASTROPATI

**RUMAH SAKIT MITRA HUSADA**

Jl Raya Siliwangi No 151, Ciawigebang, Kec Ciawigebang, Kab Kuningan, Jawa Barat, 45591

 (0232) 878560

 0821-3039-9806

# PENATALAKSANAAN DIET LAMBUNG BAGI PASIEN GASTROPATI

## JENIS-JENIS GASTROPATI

## BAGAIMANA GEJALANYA ?

- ✓ Makanan harus mudah dicerna, porsi kecil, dan sering diberikan.
- ✓ Makanan mengandung energi dan protein cukup
- ✓ Makanan rendah lemak seperti daging berserat halus, bubur, tahu, kentang rebus
- ✓ Makanan rendah serat seperti sayur mayur (kacang panjang, bayam, buncis)
- ✓ Buah-buahan segar yang matang tanpa mengandung gas seperti pepaya, pisang, jeruk, alpukat
- ✓ Makanan tidak mengandung bahan makanan atau bumbu yang tajam, baik secara medis, mekanis maupun kimia.
- ✓ Minum air putih yang cukup

### Gastropati erosif hemoragik akut

Gastropati erosif akut terjadi ketika sesuatu melukai lapisan perut secara akut, artinya tiba-tiba dan dengan paksa. Ini menyebabkan erosi pada mukosa (tukak lambung), yang kemudian menjadi rentan terhadap cedera lebih lanjut oleh asam di perut

### Gastropati reaktif

Gastropati reaktif adalah proses jangka panjang dari cedera mukosa yang disebabkan oleh paparan kronis terhadap zat yang mengiritasi.

### Gastropati kongestif

Gastropati kongestif menggambarkan pembuluh darah yang membengkak dan tersumbat di lapisan perut yang rentan pecah, menyebabkan seringnya memar dan berdarah

### Gastropati hipertrofik

Gastropati hipertrofik biasanya merupakan penyakit genetik langka yang menyebabkan sel-sel tertentu di mukosa lambung Anda memproduksi berlebihan, mengganggu konstitusi alaminya.

- Mual
- Muntah
- Diare
- Kram
- Sakit perut
- Kehilangan selera makan
- Penurunan berat badan
- Maagh
- Gangguan pencernaan
- Kembung
- Refluks asam
- Regurgitasi makanan
- Nyeri dada